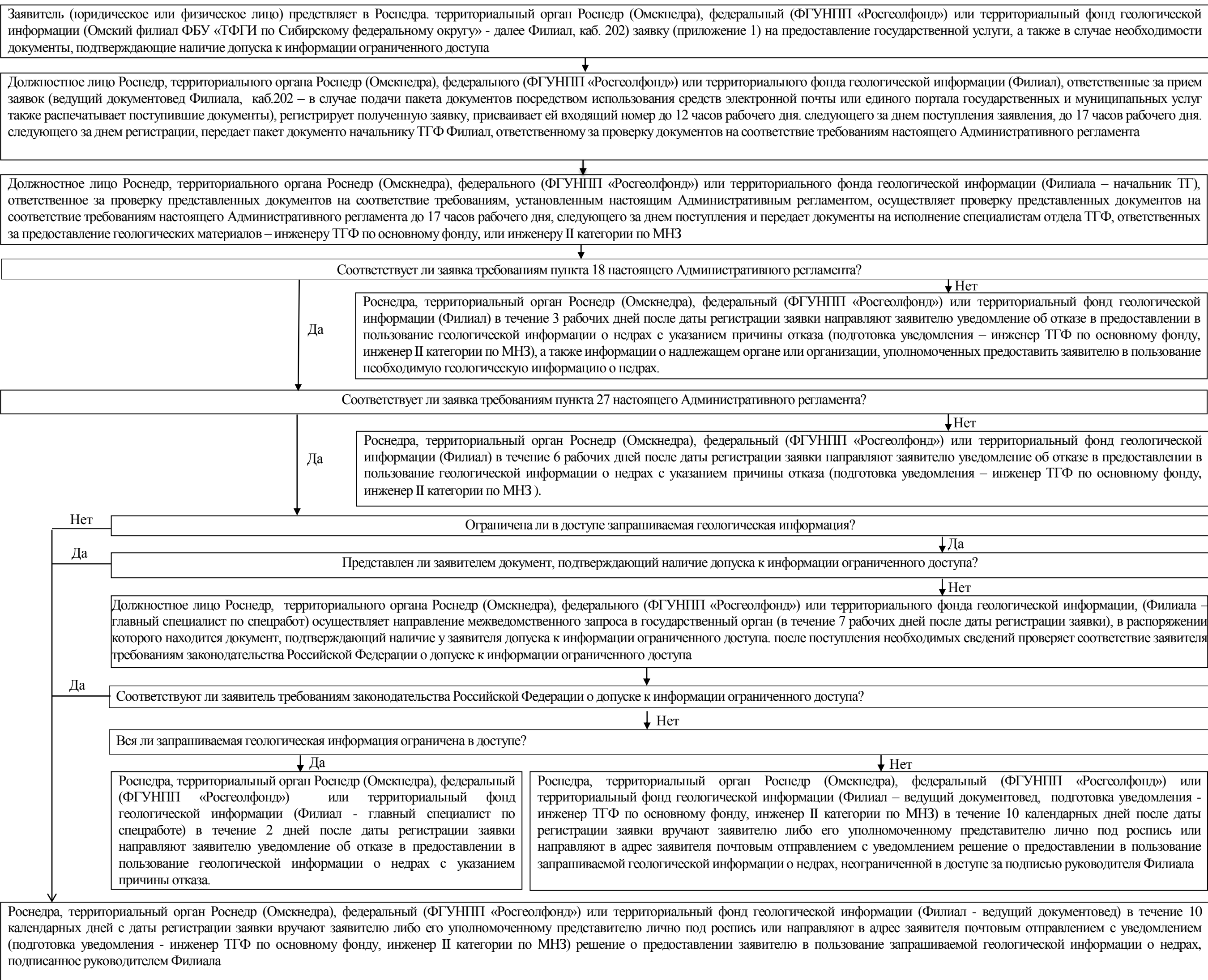


Блок-схема процедуры предоставления государственной услуги по предоставлению в пользование геологической информации о недрах, полученной в результате государственного геологического изучения недр



Предоставление в пользование геологической информации о недрах заявителям в виде ознакомления с содержанием геологической информации с правом выписок и выкопировок.

В случае ознакомления с информацией ограниченного доступа заявитель передает рабочую тетрадь (кальки) должностному лицу фондов геологической информации, ответственному за проведение экспертизы (главному специалисту по спецработе), содержания записей на наличие в них информации ограниченного доступа. Экспертиза осуществляется в течение 1 рабочего дня. По окончании экспертизы материалы, не содержащие информацию ограниченного доступа, передаются под роспись заявителю на руки. Материалы, содержащие информацию ограниченного доступа, направляются заявителю в предусмотренном для рассылки информации ограниченного доступа порядке в течение 10 календарных дней с момента окончания экспертизы содержания записей на наличие в них информации ограниченного доступа

Предоставление в пользование геологической информации о недрах заявителям в виде копий информационных документов и материалов

Копирование геологической информации, предоставленной заявителю, осуществляется фондами геологической информации в виде частичного (выборочного), либо полного (полнотекстового) копирования материалов на основании письменного заказа заявителя, составленного в свободной форме. Заказ должен содержать указание конкретных частей материалов, подлежащих копированию. Сроки и виды изготавливаемых копий устанавливаются руководством фондов с учетом технических возможностей и физического состояния материалов по согласованию с заявителем.

Копии материалов, не содержащие информацию ограниченного доступа, передаются под роспись (специалистам ТГФ) заявителю, его уполномоченному представителю на руки или направляются по почте (ведущий документовед Филиала) в течение 3 календарных дней со дня выполнения заказа на копирование заявителя (его уполномоченного представителя).

При создании электронной копии материалов предоставляемая информация может направляться заявителю посредством электронной почты (ведущий документовед Филиала), а в случае, если объем предоставляемой информации превышает технические возможности электронной почты, копии материалов могут быть представлены на оптических носителях либо на сменных USB-накопителях, предоставленных для этой цели заявителем (его уполномоченным представителем), и передаются под роспись (инженер II категории ТГФ Филиала) заявителю, его уполномоченному представителю на руки или направляются по почте (ведущий документовед Филиала) в течение 3 календарных дней со дня выполнения заказа на копирование заявителя (его уполномоченного представителя). Копии материалов, содержащие информацию ограниченного доступа, направляются заявителю в предусмотренном для рассылки информации ограниченного доступа порядке в течение 10 календарных дней с момента окончания экспертизы содержания записей на наличие в них информации ограниченного доступа.